

**plus** Leasing **plus** Garantie Audi Service Komfort

**Leasingbeispiel**

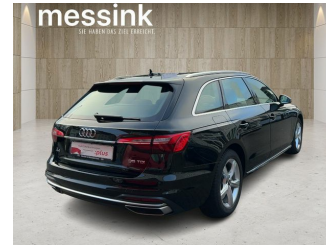
Anzahlung	0 EUR
Gesamtaufzeit	48 Monate
Gesamtkilometerleistung	42.000 km
Nettofahrleihenbetrag	38.850 EUR
Zinssatz effektiv	2,59%
Sollzinssatz p.a.	2,59%, gebunden
Gesamtbetrag	42.010 EUR

**monatliche Rate (EUR)**  
**393,-**

Ein Angebot der  
Messink Leasing GmbH  
Söhner Str. 57  
38113 Braunschweig

Kilometer- und Zeitschranken sind verbindlich.  
Dieses Angebot gilt für Privatkunden.

**messink**  
SIE HABEN DAS ZIEL ERREICHT.



**messink**  
SIE HABEN DAS ZIEL ERREICHT.

Audi Gebrauchtwagen  
**plus**

Fahrzeugnummer: GZKV058123

**Preis: 38.850 €** MwSt. ausweisbar

### Fahrzeugdaten

Aufbauart	Kombi
Erstzulassung	02/2024
Fahrzeugart	Jahreswagen
Farbe	Schwarz (Mythossschwarz)
Getriebe	Automatik
Kilometerstand	15.017 km
Kraftstoffart	Diesel
Leistung	120 kW (163 PS)

### Verbrauch und Umwelt

Energieverbrauch (kombiniert)	4,8 l/100km
CO <sub>2</sub> -Emissionen (kombiniert)	127 g/km

Audi Wermelskirchen  
Neuenhöhe 27 · 42929 Wermelskirchen  
Tel.: 02196 - 88 60 30 · Fax: 02196 - 88 60 360 · [marketing@messink.de](mailto:marketing@messink.de)

Für die inhaltliche Richtigkeit der Darstellung wird keine Haftung übernommen. Es handelt sich nicht um ein konkretes annahmefähiges Angebot. Zwischenverkauf der Produkte vorbehalten. Verbindliche Informationen nur bei Ihrem Partner Audi Wermelskirchen.

**Ausstattung**

- Abstandstempomat
- Abstandsregeltempomat (ACC)
- Android Auto
- Antiblockiersystem (ABS)
- Apple CarPlay
- ASR
- Bluetooth
- Bordcomputer
- Dachreling
- Einparkhilfe
- Einparkhilfe Sensoren hinten
- Elektr. Sitzeinstellung
- Elektr. Heckklappe
- Elektron. Stabilitätsprogramm (ESP)
- Freisprecheinrichtung
- Innenspiegel autom. abblendend
- Isofix Kindersitzhalterung
- Klimaautomatik
- Lichtautomatik
- Mittelarmlehne
- MP3-Schnittstelle
- Multifunktionslenkrad
- Navigation
- Radio
- Reifendruckkontrolle
- Servolenkung
- Sitzheizung
- Soundsystem
- Spracherkennungssystem
- Spurhalteassistent
- Start Stop Automatik
- Tagfahrlicht
- Tempomat
- Touchscreen
- USB
- Verkehrszeichenerkennung
- WLAN / Wifi Hotspot
- Abstandswarner
- Leichtmetallfelgen
- Android Auto
- Antiblockiersystem (ABS)
- Apple CarPlay
- Außenspiegel elektrisch
- Bluetooth Freisprecheinrichtung
- DAB+
- Digitalradio / DAB
- Einparkhilfe Kamera
- Einparkhilfe Sensoren vorne
- Elektr. Fensterheber
- Elektr. Seitenspiegel
- Fernlichtassistent
- Garantie
- Isofix
- Keyless Go
- Lederlenkrad
- Metallic
- MP3
- Müdigkeitswarnsystem
- Mwst. ausweisbar
- Navigation
- Regensensor
- Rückfahrkamera
- Servoschliessung Heck
- Sitzheizung
- Soundsystem
- Sprachsteuerung
- Spurhalteassistent
- Tagfahrlicht
- Teillederausstattung
- Touchscreen
- Tuner / Radio
- USB-Anschluss
- Wegfahrsperre

**Audi Wermelskirchen**

Neuenhöhe 27 · 42929 Wermelskirchen

Tel.: 02196 - 88 60 30 · Fax: 02196 - 88 60 360 · [marketing@messink.de](mailto:marketing@messink.de)

Für die inhaltliche Richtigkeit der Darstellung wird keine Haftung übernommen. Es handelt sich nicht um ein konkretes annahmefähiges Angebot. Zwischenverkauf der Produkte vorbehalten. Verbindliche Informationen nur bei Ihrem Partner Audi Wermelskirchen.

## Beschreibung

### HIGHLIGHTS & PAKETE

- 4ZB Glanzpaket
- PCN Assistenzpaket Tour
- QE1 Ablage- und Gepäckraumpaket
- W1E Businesspaket

### ASSISTENZSYSTEME

- 7UG MMI Navigation plus mit MMI touch
- KA2 Rückfahrkamera
- 7X5 Parkassistent mit Einparkhilfe plus
- 8T8 Adaptiver Geschwindigkeitsassistent
- 6I1 Audi active lane assist
- QK1 Multifunktionskamera
- ABS (Antiblockiersystem)

### MOTOR GETRIEBE & FAHRWERK

- 1X0 Frontantrieb
- UH1 Elektromechanische Parkbremse
- D95 4-Zyl.Turbodieselmotor 2.0 L/120 KW(4V) TDI Common-Rail GM ist: TG3/TH3/TL4/TM4/TD1/T6F/T6M/T48
- T98 4 Zyl.Dieselmotor 2.0 L Aggr. 05L.A

### AUDIO & KOMMUNIKATION

- 9S9 Audi virtual cockpit plus
- 9VD Audi Soundsystem
- 9ZE Audi phone box
- IT3 Audi connect Navigation & Infotainment
- IU1 Smartphone-Interface
- IW3 Audi connect Notruf & Service mit Audi connect Remote & Control
- QV3 Digitaler Radioempfang

### INTERIEUR

- N1F Leder/Kunstleder mono.pur 550-Kombination
- 4A3 Sitzheizung vorn
- 9AQ 3-Zonen-Komfortklimaautomatik
- 0TD Fußmatten vorn und hinten
- 1XW Lederlenkrad 3-Speichen mit Multifunktion plus
- 3B3 Kindersitzbefestigung ISOFIX und Top Tether für die äußeren Fondsitze
- 3GD Ladeboden
- 3L4 Vordersitze elektrisch einstellbar mit Memory-Funktion für den Fahrersitz
- 3NT Rücksitzlehne geteilt umklappbar
- 4UP Airbags vorn Beifahrerairbag deaktivierbar
- 5MA Dekoreinlagen Diamantlack silbergrau
- 5XK Sonnenblenden vorn
- 6E3 Komfortmittelarmlehne vorn
- 6SS Kofferraumbodenmatte
- 7E6 Elektrische Luftzusatzheizung
- 7P1 4-Wege-Lendenwirbelstütze für die Vordersitze
- 9JE USB-Ladeschnittstellen im Fond
- PV3 Vordersitze elektrisch einstellbar inklusive Memory-Funktion für den Fahrersitz
- QQ1 Ambiente-Lichtpaket
- Fensterheber elektrisch
- Nichtraucherfahrzeug
- 3Y4 Sonnenschutzrollo manuell für die Türscheiben hinten
- 6NQ Dachhimmel in Stoff schwarz
- 7M1 Einstiegsleisten mit Aluminiumeinlegern vorn

### LICHT & SICHT

- 8G1 Fernlichtassistent
- 4GF Frontscheibe in Wärmeschutz- und Akustikverglasung
- 4L6 Innenspiegel automatisch abblendend rahmenlos
- 8EX Scheinwerfer

Audi Wermelskirchen

Neuenhöhe 27 · 42929 Wermelskirchen

Tel.: 02196 - 88 60 30 · Fax: 02196 - 88 60 360 · [marketing@messink.de](mailto:marketing@messink.de)

**Jahreswagen**

- 8VG LED-Heckleuchten
- 5SL Außenspiegel links asphärisch
- 8K4 Tagfahrlicht
- QL1 Heckscheibe hintere Tür- und Seitenscheiben in Klarglas

**RÄDER**

- **V17 Räder 5-Arm-Dynamik 7.5 Jx17 Reifen 225/50 R17**
- HZ2 Ganzjahresreifen 225/50 R 17
- 1G8 Reifenreparaturset

**TECHNIK & SICHERHEIT**

- **PGC Komfortschlüssel inkl. sensorgesteuerter Gepäckraumtriegelung inkl. Gepäckraumklappe elektrisch öffnend und schließend**
- **4I3 Komfortschlüssel o. Safelock**
- **6K8 Audi pre sense city**
- 4H3 Kindersicherung
- 4X4 Seitenairbags vorn und hinten und Kopfairbagsystem
- 5ZF Kopfstützen vorn
- 7AA Wegfahrsperrung elektronisch
- 7K1 Reifendruck-Kontrollanzeige
- 7L8 Start-Stop-System
- 8Y1 Doppelton-Signalhorn
- 9P6 Gurtanlegekontrolle
- Q16 Serviceanzeige 30000 km oder 2 Jahre ( variabel )
- QZ7 Elektromechanische Servolenkung
- VL1 Fußgängerschutzmaßnahmen erweitert

**EXTERIEUR**

- **4E7 Gepäckraumklappe elektrisch öffnend und schließend**
- **6XL Außenspiegel elektrisch einstell- beheiz- und anklappbar automatisch abblendend mit Memory-Funktion**
- 3S1 Dachreling in Aluminium
- 4KC Scheiben seitlich und hinten in Wärmeschutzverglasung
- 6FA Außenspiegelgehäuse in Wagenfarbe
- 6H0 Dach in Wagenfarbe
- 2K5 Stoßfänger advanced
- 6TS Außenspiegel rechts asphärisch

**SONSTIGE AUSSTATTUNGEN**

- 04A Basis
- 0F3 Kraftstoffsystem Diesel
- 0M0 Kraftstoffbehälter
- 1D8 Vorbereitung für Anhängervorrichtung
- 4WE Abgaskonzept WLTP3 M1 N1-I//EU6EA
- B01 Typprüfstand Deutschland
- G1C S tronic
- GB1 LTE-Unterstützung für Audi phone box
- K8D Variant/Avant
- QR9 Kamerabasierte Verkehrszeichenerkennung

**Zwischenverkauf und Irrtümer vorbehalten.** Die Fahrzeugbeschreibung dient lediglich der allgemeinen Identifizierung des Fahrzeuges und stellt keine

**Details zur Finanzierung**

Monatliche Rate:	239 €		
Anzahlung:	10.488,00 €	Sollzinssatz:	5,83 %
Ratenabsicherung (optional):	0,00 €	Eff. Jahreszins:	5,99 %
Nettodarlehensbetrag:	28.361,00 €	Laufleistung:	48 Monate
Gesamtbetrag:	34.379,00 €	Schlussrate:	23.146,00 €

**Audi Wermelskirchen**

Neuenhöhe 27 · 42929 Wermelskirchen

Tel.: 02196 - 88 60 30 · Fax: 02196 - 88 60 360 · [marketing@messink.de](mailto:marketing@messink.de)

Für die inhaltliche Richtigkeit der Darstellung wird keine Haftung übernommen. Es handelt sich nicht um ein konkretes annahmefähiges Angebot. Zwischenverkauf der Produkte vorbehalten. Verbindliche Informationen nur bei Ihrem Partner Audi Wermelskirchen.