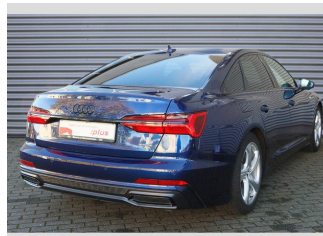


AUDI A6 A6 50 TFSle quattro*S-line*AHK*Navi*

Gebrauchtwagen

Druckdatum: 01.06.2023



messink

Audi Gebrauchtwagen
:plus

Preis: 41.550 € MwSt. ausweisbar

Fahrzeugnummer: GN009552

Fahrzeugdaten

Leistung	220 kW (299 PS)
Erstzulassung	10/2020
Farbe	blau (Navarrablau)
Kilometerstand	31.183 km
Getriebe	Automatik
Fahrzeugart	Gebrauchtwagen
Kraftstoffart	Hybrid
Aufbauart	Limousine

Verbrauch und Umwelt

CO2-Effizienzklasse	A+*
CO2-Emissionen kombiniert	42 g/km*
Kraftstoffverbrauch kombiniert	1,90 l/100km*

*) Weitere Informationen zum offiziellen Kraftstoffverbrauch und den offiziellen spezifischen CO2-Emissionen neuer Personenkraftwagen können dem „Leitfaden über den Kraftstoffverbrauch, die CO2-Emissionen und den Stromverbrauch neuer Personenkraftwagen“ entnommen werden, der an allen Verkaufsstellen und bei der Deutschen Automobil Treuhand GmbH (DAT) unentgeltlich erhältlich ist.

Audi Wermelskirchen

Neuenhöhe 27 · 42929 Wermelskirchen

Tel.: 02196 - 88 60 30 · Fax: 02196 - 88 60 360 · marketing@messink.de

Für die inhaltliche Richtigkeit der Darstellung wird keine Haftung übernommen. Es handelt sich nicht um ein konkretes annahmefähiges Angebot. Zwischenverkauf der Produkte vorbehalten. Verbindliche Informationen nur bei Ihrem Partner Audi Wermelskirchen.

Ausstattung

- Leichtmetallfelgen
- Einparkhilfe
- Elektron. Stabilitätsprogramm (ESP)
- Antiblockiersystem (ABS)
- Mwst. ausweisbar
- Anhängerkupplung
- Elektr. Fensterheber
- Garantie
- Scheinwerferreinigung
- ASR
- Regensensor
- Außenspiegel beheizbar
- Mittelarmlehne
- Lordosenstütze
- Sportsitze
- Wegfahrsperrung
- Tempomat
- Servolenkung
- Sitzheizung
- Allradantrieb
- Navigationssystem
- Klimaautomatik
- Nebelscheinwerfer
- Sportfahrwerk
- Metallic
- Außenspiegel elektrisch
- Gebrauchtwagen Plus
- Klimatisierung
- Elektr. Seitenspiegel
- Tuner / Radio

Beschreibung

Fz.Nr: GN009552, Automatik, Allrad, Klimaautomatik, Regensensor, Sportfahrwerk, Sportsitze, Servolenkung, Bordcomputer, Radio, Elektrische Komfortfensterheber, elektrische Fensterheber 4-fach, Innenspiegel automatisch abblendbar, Sidebag, Beifahrerairbag, Fahrerairbag, Aussenspiegel heizbar, elektrische Aussenspiegel, Lendenwirbelstütze, 4-Zylinder, Euro6, mit Garantie, Nebelscheinwerfer, Scheinwerferreinigung, Scheckheft gepflegt, Colorverglasung, Mittelarmlehne, Windowbag, ASR, Audi phone box, Innenspiegel automatisch abblendend rahmenlos, Rücksitzbank umklappbar (Fondsitze 2+1 Sitzer), Optikpaket schwarz, Außenspiegel elektrisch einstell- beheiz- und anklappbar, Anhängervorrichtung, Rückfahrkamera, Komfort Standklimatisierung, Sportkontur-Lederlenkrad im 3-Speichen-Design mit Multifunktion plus und Schaltwippen unten abgeflacht, S line Exterieurpaket, Einparkhilfe plus mit Umgebungsanzeige, Privacy Verglasung (Scheiben abgedunkelt), S line Sportpaket, Navarrablau Metallic, Nichtraucher Ausführung, Außenspiegel rechts asphärisch, Außenspiegel links asphärisch, Außenspiegelgehäuse in Wagenfarbe, LED-Scheinwerfer, Blinkleuchten LED in Außenspiegel integriert, LED-Heckleuchten, Tagfahrlicht, Scheibenwaschdüsen heizbar, Wärmeschutzverglasung, Frontscheibe in Wärmeschutzverglasung, Digitaler Radioempfang, Audi connect Navigation & Infotainment, Audi connect Notruf & Service mit Audi connect Remote & Control, Multi-Media-Interface MMI Basic Plus / MMI Radio Plus, und Vieles mehr...

Audi Wermelskirchen

Neuenhöhe 27 · 42929 Wermelskirchen

Tel.: 02196 - 88 60 30 · Fax: 02196 - 88 60 360 · marketing@messink.de