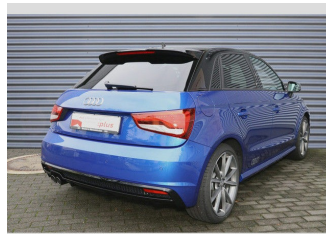


AUDI A1 A1 Sportback sport 1.4 TFSI *S-line*Bose*DAB*Navi*Xen..

Gebrauchtfahrzeug

Druckdatum: 24.05.2019



messink
SIE HABEN DAS ZIEL ERREICHT.

Audi Gebrauchtwagen
plus

Preis: 23.450 € MwSt. ausweisbar

Fahrzeugnummer: GZKN044968

Fahrzeugdaten

Leistung	92 kW (125 PS)
Erstzulassung	02/2018
Farbe	blau ()

Verbrauch und Umwelt

CO2-Ausstoß komb.*	123 g/km
Verbr. innerorts*	6,70 l/100km
Verbr. außerorts*	4,40 l/100km
Verbr. kombiniert*	5,20 l/100km

*) Weitere Informationen zum offiziellen Kraftstoffverbrauch und den offiziellen spezifischen CO₂-Emissionen neuer Personenkraftwagen können dem „Leitfaden über den Kraftstoffverbrauch, die CO₂-Emissionen und den Stromverbrauch neuer Personenkraftwagen“ entnommen werden, der an allen Verkaufsstellen und bei der Deutschen Automobil Treuhand GmbH (DAT) unentgeltlich erhältlich ist.

Ausstattung

- Leichtmetallfelgen
- Wegfahrsperre
- Tempomat
- Servolenkung
- Sitzheizung
- Navigationssystem
- Garantie
- Sportfahrwerk
- Metallic
- Regensensor
- Außenspiegel beheizbar
- Mittelarmlehne
- Xenonscheinwerfer
- Einparkhilfe
- Elektron. Stabilitätsprogramm (ESP)
- Antiblockiersystem (ABS)
- MwSt. ausweisbar
- Klimaautomatik
- Scheinwerferreinigung
- ASR
- Gepäckraumabdeckung
- Außenspiegel elektrisch
- Gebrauchtwagen Plus

Audi Wermelskirchen

Neuenhöhe 27 · 42929 Wermelskirchen

Tel.: 02196 - 88 60 30 · Fax: 02196 - 88 60 360 · a.vollmann@messink.de

Für die inhaltliche Richtigkeit der Darstellung wird keine Haftung übernommen. Es handelt sich nicht um ein konkretes annahmefähiges Angebot. Zwischenverkauf der Produkte vorbehalten. Verbindliche Informationen nur bei Ihrem Partner Audi Wermelskirchen.

AUDI A1 A1 Sportback sport 1.4 TFSI *S-line*Bose*DAB*Navi*Xen..

Gebrauchtfahrzeug

Druckdatum: 24.05.2019

Beschreibung

Fz.Nr: GZKN044968, Automatik, Klimaautomatik, Regensensor, Sportfahrwerk, Sportsitze, Servolenkung, Bordcomputer, Radio und CD, Sidebag, Beifahrerairbag, Fahrerairbag, Aussenspiegel heizbar, elektrische Aussenspiegel, geteilte Rückbank, Lendenwirbelstütze, Euro6, mit Garantie, Nebelscheinwerfer, Scheinwerferreinigung, Scheckheft gepflegt, Laderaumabdeckung, Colorverglasung, Mittelarmlehne, Fahrersitz höhenverstellbar, Beifahrersitz höhenverstellbar, Optik-Paket schwarz Audi exclusive, Exterieur-Paket S line, Multi-Media-Interface MMI Navigation Plus, Sound-System BOSE, Xenon-Scheinwerfer Plus (Abblend- und Fernlicht), Radioempfang digital (DAB), Einparkhilfe hinten (APS), Licht- und Regensensor, Media-Paket, Innenlicht-Paket LED, Einstiegsleisten mit Schriftzug, Außenspiegel Wagenfarbe, Dachkuppel Kontrastfarbe (Dach Dachbogen und Dachkantenspoiler), Tagfahrlicht LED, Scheinwerfer-Reinigungsanlage (SRA), Scheibenwaschdüsen heizbar, Stoßfänger Sport-Design (S-line), Verglasung hinten abgedunkelt, Multi-Media-Interface MMI Navigation Plus mit MMI Touch, Airbag Beifahrerseite abschaltbar, Mittelarmlehne vorn mit Fach, Dachhimmel Stoff schwarz, Schließ-/Startsystem Advanced Key (Komfortschlüssel), Wagenheber, LM-Felgen 7 5x18 (5-Speichen V-Design Titanoptik matt), Batterie 68 Ah, Getriebe 7-Gang - Doppelkupplungsgetriebe S-tronic, Motor 1 4 Ltr. - 92 kW 16V TFSI KAT (CZCA), Umweltprämie, Winterkomplettträger, Anschlussgarantie 3 Jahre max. 100.000 KM, und Vieles mehr...

Audi Wermelskirchen

Neuenhöhe 27 · 42929 Wermelskirchen

Tel.: 02196 - 88 60 30 · Fax: 02196 - 88 60 360 · a.vollmann@messink.de

Für die inhaltliche Richtigkeit der Darstellung wird keine Haftung übernommen. Es handelt sich nicht um ein konkretes annahmefähiges Angebot. Zwischenverkauf der Produkte vorbehalten. Verbindliche Informationen nur bei Ihrem Partner Audi Wermelskirchen.